

Rapport de mission de repérage des matériaux et produits contenant de l'amiante avant réalisation de travaux

R. 4412-97 modifié par le décret 2012-639 du 4 mai 2012
Norme NF X 46-020

9 BLD CHATEAUBRIAND

1
77000 MELUN



A \ INFORMATIONS GENERALES

A.1 \ DESIGNATION DU BÂTIMENT

| | | | |
|----------------------|----------------------|----------------|---|
| Nature du bâtiment : | LOGEMENTS COLLECTIFS | Adresse : | 9 BLD CHATEAUBRIAND 77000 MELUN |
| Cat. Du bâtiment : | | Bâtiment : | |
| Etage : | | Porte : | 1 |
| Ref Cadastrale : | NC | Propriété de : | OPH77 10 AVENUE CHARLES PEGUY 77000 MELUN |

A.2 \ DESIGNATION DU DONNEUR D'ORDRE

| | | | |
|-----------|--|----------------------------|--|
| Nom : | OPH77 | Documents remis : | |
| Adresse : | 10 AVENUE CHARLES PEGUY 77000 MELUN | Moyens mis à disposition : | |

A.3 \ EXECUTION DE LA MISSION

| | | | |
|-------------------------|--|---|--|
| RAPPORT N° : | 52LAE0601 | Laboratoire d'Analyses : | ITGA |
| Repérage réalisé le : | 06/11/2017 | Adresse laboratoire : | 3 RUE ARMAND HERPIN LACROIX - CS 46537 35065 RENNES CEDEX |
| Accompagnateur : | | Numéro d'accréditation : | 1-5967 |
| Par : | Gaëtan BEDEL | Organisme d'assurance professionnelle : | ALLIANZ |
| N° certificat : | CPDI3869 | Adresse assurance : | Direction Opérations Entreprises 5C Esplanade Charles de Gaulle 33081 BORDEAUX CEDEX |
| Date d'obtention : | 22/04/2016 | N° de contrat d'assurance : | 55897385 |
| Organisme certificateur | I.CERT PARC EDONIA - BAT G - RUE DE LA TERRE VICTORIA - 35760 SAINT GREGOIRE | Date de validité : | 31/12/2017 |

B \ CACHET DU DIAGNOSTIQUEUR

FAIT LE 23/11/2017

Cabinet : EXPERT HABITAT & INDUSTRIE INGENIERIE

Nom du responsable : **DEMOULIN Frédéric**

Nom du diagnostiqueur : **Gaëtan BEDEL**



C\ SOMMAIRE

Table des matières

| | |
|---|----|
| A \ INFORMATIONS GENERALES | 2 |
| A.1 \ DESIGNATION DU BÂTIMENT | 2 |
| A.2 \ DESIGNATION DU DONNEUR D'ORDRE | 2 |
| A.3 \ EXECUTION DE LA MISSION..... | 2 |
| B \ CACHET DU DIAGNOSTIQUEUR | 2 |
| C \ SOMMAIRE | 3 |
| D \ CONCLUSIONS | 4 |
| E \ PROGRAMME DE REPERAGE | 6 |
| F \ CONDITIONS DE REALISATION DU REPERAGE | 7 |
| G \ RAPPORTS PRECEDENTS..... | 7 |
| H \ RESULTATS DETAILLES DU REPERAGE | 8 |
| ANNEXE 1 – PHOTOS DES ELEMENTS AMIANTES ET/OU NON AMIANTES..... | 15 |
| ANNEXE 3 – PROCES VERBAUX D'ANALYSES..... | 20 |
| ATTESTATION(S)..... | 24 |
| CERTIFICAT DE COMPETENCES | 25 |

D\ CONCLUSIONS

Dans le cadre de la mission décrite en tête de rapport, il a été repéré des matériaux et produits contenant de l'amiante

| PIECE | ETAGE | ELEMENTS | DESCRIPTIF LABORATOIRE | REPERAGE | Echantillon | METHODE | ETAT | RESULTAT |
|---------|-------|-------------------------|--|----------|---------------|------------------|-----------------------|----------------------------------|
| Cuisine | | Enduit / Peinture béton | Enduit plâtreux blanc en vrac + peintures multiples non séparable | Mur A | 52LAE0601P001 | RESULTAT ANALYSE | BON ETAT | Présence de fibres d'amiante (*) |
| Cuisine | | Enduit / Peinture béton | Enduit plâtreux blanc en vrac + peintures multiples non séparable | Plafond | 52LAE0601P002 | RESULTAT ANALYSE | BON ETAT | Amiante détecté (Trémolite) |
| Chambre | | Enduit / Peinture béton | Enduit plâtreux blanc en vrac + peinture non séparable + papier peint en faible quantité non séparable | Plafonds | 52LAE0601P005 | RESULTAT ANALYSE | BON ETAT | Amiante détecté (Trémolite) |
| Chambre | | Dalle de sol | Dalle dure cassante grise | Sols | 52LAE0601P006 | RESULTAT ANALYSE | DEGRADATION PARTIELLE | Fr1:Amiante détecté (Chrysotile) |
| Chambre | | Dalle de sol | Colle bitumineuse noire en faible quantité | Sols | 52LAE0601P006 | RESULTAT ANALYSE | DEGRADATION PARTIELLE | Fr2:Amiante détecté (Chrysotile) |
| Cuisine | | Enduit / Peinture béton | Enduit plâtreux blanc en vrac + peintures multiples non séparable | Plafond | 52LAE0601P002 | ZSO | BON ETAT | Amiante détecté (Trémolite) |
| Entrée | | Enduit / Peinture béton | Enduit plâtreux blanc en vrac + peinture non séparable + papier peint en faible quantité non séparable | Plafonds | 52LAE0601P005 | ZSO | BON ETAT | Amiante détecté (Trémolite) |

| PIECE | ETAGE | ELEMENTS | DESCRIPTIF LABORATOIRE | REPERAGE | Echantillon | METHODE | ETAT | RESULTAT |
|---------|-------|-------------------------|--|----------|---------------|---------|-----------------------|----------------------------------|
| Cellier | | Enduit / Peinture béton | Enduit plâtreux blanc en vrac + peinture non séparable + papier peint en faible quantité non séparable | Plafonds | 52LAE0601P005 | ZSO | BON ETAT | Amiante détecté (Trémolite) |
| Séjour | | Enduit / Peinture béton | Enduit plâtreux blanc en vrac + peinture non séparable + papier peint en faible quantité non séparable | Plafonds | 52LAE0601P005 | ZSO | BON ETAT | Amiante détecté (Trémolite) |
| Chambre | | Enduit / Peinture béton | Enduit plâtreux blanc en vrac + peinture non séparable + papier peint en faible quantité non séparable | Plafonds | 52LAE0601P005 | ZSO | BON ETAT | Amiante détecté (Trémolite) |
| Séjour | | Dalle de sol | Dalle dure cassante grise | Sols | 52LAE0601P006 | ZSO | DEGRADATION PARTIELLE | Fr1:Amiante détecté (Chrysotile) |
| Séjour | | Dalle de sol | Colle bitumineuse noire en faible quantité | Sols | 52LAE0601P006 | ZSO | DEGRADATION PARTIELLE | Fr2:Amiante détecté (Chrysotile) |
| Cuisine | | Enduit / Peinture béton | Enduit plâtreux blanc en vrac + peintures multiples non séparable | Mur A | 52LAE0601P001 | ZSO | BON ETAT | Présence de fibres d'amiante (*) |
| Cuisine | | Enduit / Peinture béton | Enduit plâtreux blanc en vrac + peintures multiples non séparable | Mur B | 52LAE0601P001 | ZSO | BON ETAT | Présence de fibres d'amiante (*) |
| Cuisine | | Enduit / Peinture béton | Enduit plâtreux blanc en vrac + peintures multiples non séparable | Mur C | 52LAE0601P001 | ZSO | BON ETAT | Présence de fibres d'amiante (*) |
| Cuisine | | Enduit / Peinture béton | Enduit plâtreux blanc en vrac + peintures multiples non séparable | Mur D | 52LAE0601P001 | ZSO | BON ETAT | Présence de fibres d'amiante (*) |

| PIECE | ETAGE | ELEMENTS | DESCRIPTIF LABORATOIRE | REPERAGE | Echantillon | METHODE | ETAT | RESULTAT |
|---------|-------|-------------------------|---|----------|-------------------|---------|----------|----------------------------------|
| Cuisine | | Enduit / Peinture béton | Enduit plâtreux blanc en vrac + peintures multiples non séparable | Mur E | 52LAE0601P00 1 | ZSO | BON ETAT | Présence de fibres d'amiante (*) |
| Cuisine | | Enduit / Peinture béton | Enduit plâtreux blanc en vrac + peintures multiples non séparable | Mur F | 52LAE0601P00 1 | ZSO | BON ETAT | Présence de fibres d'amiante (*) |

ZSO : Zone de Similitude d'Ouvrage

Liste des locaux non visités concernés par les travaux et justification

| PIECE | ETAGE | STATUT DE VISITE |
|-------|-------|------------------|
| NEANT | | |

Liste des éléments non inspectés et justification

| PIECE | ETAGE | ELEMENTS | REPERAGE | RESULTAT |
|-------|-------|----------|----------|----------|
| NEANT | | | | |

E \ PROGRAMME DE REPERAGE

| PIECES CONCERNEES | PERIMETRE DU REPERAGE | REPERAGE | TRAVAUX | ELEMENTS | Echantillonnage | REMARQUES PARTICULIERES |
|-------------------|-----------------------|----------|----------|----------|-----------------|-------------------------|
| | LOGEMENTS COLLECTIFS | | Selon BT | | | |

Aucun document disponible

ELEMENTS A SONDER OU A ANALYSER NON PRESENTS:

F \ CONDITIONS DE REALISATION DU REPERAGE

Le repérage amiante avant travaux, contient les informations sur la présence d'amiante dans les matériaux et produits du bâtiment afin d'informer les intervenants réalisant des activités ou interventions sur des matériaux et/ou équipements susceptibles de libérer des fibres d'amiante selon la liste citée dans le cadre E.

Il consiste à identifier et localiser, par inspections visuelles et investigations approfondies pouvant être destructives, l'ensemble des matériaux et produits contenant de l'amiante incorporés ou faisant indissociablement corps avec les locaux et les zones de l'immeuble objet des travaux.

Lorsque l'absence de marquages spécifiques ou de documents ne permet pas à l'opérateur de repérage d'attester de la présence ou de la non présence d'amiante dans les matériaux et produits, des prélèvements seront effectués afin de déterminer par analyse la présence ou non d'amiante.

Procédures de prélèvement :

Les prélèvements sur des matériaux ou produits susceptibles de contenir de l'amiante sont réalisés en vertu des dispositions du Code du Travail. Le matériel de prélèvement est adapté à l'opération à réaliser afin de générer le minimum de poussières. Dans le cas où une émission de poussières est prévisible, le matériau ou produit est mouillé à l'eau à l'endroit du prélèvement (sauf risque électrique) et, si nécessaire, une protection est mise en place au sol ; de même, le point de prélèvement est stabilisé après l'opération (pulvérisation de vernis ou de laque, par exemple).

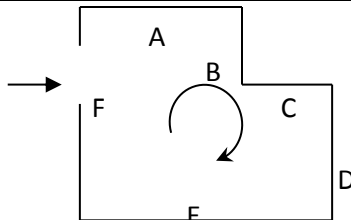
Pour chaque prélèvement, des outils propres et des gants à usage unique sont utilisés afin d'éliminer tout risque de contamination croisée. Dans tous les cas, les équipements de protection individuelle sont à usage unique.

L'accès à la zone à risque (sphère de 1 à 2 mètres autour du point de prélèvement) est interdit pendant l'opération. Si l'accompagnateur doit s'y tenir, il porte les mêmes équipements de protection individuelle que l'opérateur de repérage.

L'échantillon est immédiatement conditionné, après son prélèvement, dans un double emballage individuel étanche.

Les informations sur toutes les conditions existantes au moment du prélèvement susceptible d'influencer l'interprétation des résultats des analyses (environnement du matériau, contamination éventuelle, etc.) seront, le cas échéant, mentionnées dans la fiche d'identification et de cotation en annexe.

Sens du repérage pour évaluer un local :



G \ RAPPORTS PRECEDENTS

NEANT

H \ RESULTATS DETAILLES DU REPERAGE

LISTE DES LOCAUX / PARTIES D'IMMEUBLE VISITEES/NON VISITEES CONCERNEES PAR LES TRAVAUX ET JUSTIFICATION

| PIECE | ETAGE | JUSTIFICATION | VISITE | TRAVAUX |
|----------------------|-------|---------------|--------|-----------|
| Entrée | | | OUI | CONCERNEE |
| Salle de bains et WC | | | OUI | CONCERNEE |
| Cellier | | | OUI | CONCERNEE |
| Séjour | | | OUI | CONCERNEE |
| Chambre | | | OUI | CONCERNEE |
| Cuisine | | | OUI | CONCERNEE |

DESCRIPTION DES REVETEMENTS EN PLACE AU JOUR DE LA VISITE

| PIECE | MUR1 | MUR2 | MUR3 | MUR4 | PLANCHER BAS | PLANCHER HAUT | PORTES | FENETRE1 | FENETRE2 |
|----------------------|----------|----------|------|------|--------------|---------------|--------|----------|----------|
| Entrée | Béton | Mâchefer | | | Dalle de sol | Enduit | | | |
| Salle de bains et WC | Béton | Mâchefer | | | Sol souple | Enduit | | | |
| Cellier | Mâchefer | Béton | | | Dalle de sol | Enduit | | | |
| Séjour | Béton | Mâchefer | | | Dalle de sol | Enduit | | | |
| Chambre | Béton | | | | Dalle de sol | Enduit | | | |
| Cuisine | Béton | | | | Carrelage | Enduit | | | |

LA LISTE DES MATERIAUX OU PRODUITS CONTENANT DE L'AMIANTE, SUR ZONE DE SIMILITUDE D'OUVRAGE ET SUR JUGEMENT PERSONNEL

| PIECE | ETAGE | ELEMENTS | DESCRIPTIF LABORATOIRE | Echantillon | REPERAGE | ETAT | RESULTAT | METHODE |
|---------|-------|-------------------------|--|---------------|----------|----------|-----------------------------|---------|
| Cuisine | | Enduit / Peinture béton | Enduit plâtreux blanc en vrac + peintures multiples non séparable | 52LAE0601P002 | Plafond | BON ETAT | Amiante détecté (Trémolite) | ZSO |
| Entrée | | Enduit / Peinture béton | Enduit plâtreux blanc en vrac + peinture non séparable + papier peint en faible quantité non séparable | 52LAE0601P005 | Plafonds | BON ETAT | Amiante détecté (Trémolite) | ZSO |
| Cellier | | Enduit / Peinture béton | Enduit plâtreux blanc en vrac + peinture non séparable + | 52LAE0601P005 | Plafonds | BON ETAT | Amiante détecté (Trémolite) | ZSO |

| PIECE | ETAGE | ELEMENTS | DESCRIPTIF LABORATOIRE | Echantillon | REPERAGE | ETAT | RESULTAT | METHODE |
|---------|-------|-------------------------|--|---------------|----------|-----------------------|----------------------------------|---------|
| | | | papier peint en faible quantité non séparable | | | | | |
| Séjour | | Enduit / Peinture béton | Enduit plâtreux blanc en vrac + peinture non séparable + papier peint en faible quantité non séparable | 52LAE0601P005 | Plafonds | BON ETAT | Amiante détecté (Trémolite) | ZSO |
| Chambre | | Enduit / Peinture béton | Enduit plâtreux blanc en vrac + peinture non séparable + papier peint en faible quantité non séparable | 52LAE0601P005 | Plafonds | BON ETAT | Amiante détecté (Trémolite) | ZSO |
| Séjour | | Dalle de sol | Dalle dure cassante grise | 52LAE0601P006 | Sols | DEGRADATION PARTIELLE | Fr1:Amiante détecté (Chrysotile) | ZSO |
| Séjour | | Dalle de sol | Colle bitumineuse noire en faible quantité | 52LAE0601P006 | Sols | DEGRADATION PARTIELLE | Fr2:Amiante détecté (Chrysotile) | ZSO |
| Cuisine | | Enduit / Peinture béton | Enduit plâtreux blanc en vrac + peintures multiples non séparable | 52LAE0601P001 | Mur A | BON ETAT | Présence de fibres d'amiante (*) | ZSO |
| Cuisine | | Enduit / Peinture béton | Enduit plâtreux blanc en vrac + peintures multiples non séparable | 52LAE0601P001 | Mur B | BON ETAT | Présence de fibres d'amiante (*) | ZSO |
| Cuisine | | Enduit / Peinture béton | Enduit plâtreux blanc en vrac + peintures multiples non séparable | 52LAE0601P001 | Mur C | BON ETAT | Présence de fibres d'amiante (*) | ZSO |
| Cuisine | | Enduit / Peinture béton | Enduit plâtreux blanc en vrac + peintures multiples non séparable | 52LAE0601P001 | Mur D | BON ETAT | Présence de fibres d'amiante (*) | ZSO |
| Cuisine | | Enduit / Peinture béton | Enduit plâtreux blanc en vrac + peintures | 52LAE0601P001 | Mur E | BON ETAT | Présence de fibres d'amiante (*) | ZSO |

| PIECE | ETAGE | ELEMENTS | DESCRIPTIF LABORATOIRE | Echantillon | REPERAGE | ETAT | RESULTAT | METHODE |
|---------|-------|-------------------------|---|---------------|----------|----------|----------------------------------|---------|
| | | | multiples non séparable | | | | | |
| Cuisine | | Enduit / Peinture béton | Enduit plâtreux blanc en vrac + peintures multiples non séparable | 52LAE0601P001 | Mur F | BON ETAT | Présence de fibres d'amiante (*) | ZSO |

ZSO : Zone de Similitude d'Ouvrage

LA LISTE DES MATERIAUX OU PRODUITS CONTENANT DE L'AMIANTE, APRES ANALYSE

| PIECE | ETAGE | ELEMENTS | DESCRIPTIF LABORATOIRE | Echantillon | REPERAGE | ETAT | RESULTAT |
|---------|-------|-------------------------|--|---------------|----------|-----------------------|----------------------------------|
| Cuisine | | Enduit / Peinture béton | Enduit plâtreux blanc en vrac + peintures multiples non séparable | 52LAE0601P001 | Mur A | BON ETAT | Présence de fibres d'amiante (*) |
| Cuisine | | Enduit / Peinture béton | Enduit plâtreux blanc en vrac + peintures multiples non séparable | 52LAE0601P002 | Plafond | BON ETAT | Amiante détecté (Trémolite) |
| Chambre | | Enduit / Peinture béton | Enduit plâtreux blanc en vrac + peinture non séparable + papier peint en faible quantité non séparable | 52LAE0601P005 | Plafonds | BON ETAT | Amiante détecté (Trémolite) |
| Chambre | | Dalle de sol | Dalle dure cassante grise | 52LAE0601P006 | Sols | DEGRADATION PARTIELLE | Fr1:Amiante détecté (Chrysotile) |
| Chambre | | Dalle de sol | Colle bitumineuse noire en faible quantité | 52LAE0601P006 | Sols | DEGRADATION PARTIELLE | Fr2:Amiante détecté (Chrysotile) |

ZSO : Zone de Similitude d'Ouvrage

LA LISTE DES MATERIAUX SUSCEPTIBLES DE CONTENIR DE L'AMIANTE, MAIS N'EN CONTENANT PAS.

| PIECE | ETAGE | ELEMENTS | DESCRIPTIF LABORATOIRE | Echantillon | REPERAGE | ETAT | RESULTAT | METHODE |
|--------|-------|-------------------------|---|---------------|----------|----------|---------------------|------------------|
| Séjour | | Enduit / Peinture béton | Enduit gris en faible quantité en vrac hétérogène non séparable | 52LAE0601P003 | Mur A | BON ETAT | Amiante non détecté | RESULTAT ANALYSE |

| PIECE | ETAGE | ELEMENTS | DESCRIPTIF LABORATOIRE | Echantillon | REPERAGE | ETAT | RESULTAT | METHODE |
|----------------------|-------|-------------------------|--|---------------|----------|-----------------------|---------------------|------------------|
| | | | + enduit plâtreux blanc en vrac + peinture non séparable + papier en faible quantité en vrac non séparable | | | | | |
| Séjour | | Enduit / Peinture | Enduit gris en faible quantité en vrac hétérogène non séparable + enduit plâtreux blanc en vrac + peinture non séparable + papier non séparable | 52LAE0601P004 | Mur D | BON ETAT | Amiante non détecté | RESULTAT ANALYSE |
| Salle de bains et WC | | Revêtement souple | Revêtement souple jaune + colle polymère jaune | 52LAE0601P007 | Sol | BON ETAT | Amiante non détecté | RESULTAT ANALYSE |
| Cuisine | | Carrelage | Colle grise en faible quantité non séparable + joint cassant gris en vrac + carrelage rouge + carrelage jaune en faible quantité en vrac + carrelage beige en vrac | 52LAE0601P008 | Sol | DEGRADATION PARTIELLE | Amiante non détecté | RESULTAT ANALYSE |
| Séjour | | Enduit / Peinture béton | Enduit gris en faible quantité en vrac hétérogène non séparable + enduit plâtreux blanc en vrac + peinture non séparable + | 52LAE0601P003 | Mur A | BON ETAT | Amiante non détecté | ZSO |

| PIECE | ETAGE | ELEMENTS | DESCRIPTIF LABORATOIRE | Echantillon | REPERAGE | ETAT | RESULTAT | METHODE |
|---------|-------|-------------------------|--|---------------|----------|----------|---------------------|---------|
| | | | papier en faible quantité en vrac non séparable | | | | | |
| Séjour | | Enduit / Peinture béton | Enduit gris en faible quantité en vrac hétérogène non séparable + enduit plâtreux blanc en vrac + peinture non séparable + papier en faible quantité en vrac non séparable | 52LAE0601P003 | Mur B | BON ETAT | Amiante non détecté | ZSO |
| Séjour | | Enduit / Peinture béton | Enduit gris en faible quantité en vrac hétérogène non séparable + enduit plâtreux blanc en vrac + peinture non séparable + papier en faible quantité en vrac non séparable | 52LAE0601P003 | Mur C | BON ETAT | Amiante non détecté | ZSO |
| Chambre | | Enduit / Peinture béton | Enduit gris en faible quantité en vrac hétérogène non séparable + enduit plâtreux blanc en vrac + peinture non séparable + papier en faible quantité en vrac non séparable | 52LAE0601P003 | Mur A | BON ETAT | Amiante non détecté | ZSO |

| PIECE | ETAG E | ELEMENTS | DESCRIPTIF LABORATOIR E | Echantillon | REPERAG E | ETAT | RESULTA T | METHOD E |
|---------|--------|-------------------------|--|---------------|-----------|----------|---------------------|----------|
| Chambre | | Enduit / Peinture béton | Enduit gris en faible quantité en vrac hétérogène non séparable + enduit plâtreux blanc en vrac + peinture non séparable + papier en faible quantité en vrac non séparable | 52LAE0601P003 | Mur B | BON ETAT | Amiante non détecté | ZSO |
| Chambre | | Enduit / Peinture béton | Enduit gris en faible quantité en vrac hétérogène non séparable + enduit plâtreux blanc en vrac + peinture non séparable + papier en faible quantité en vrac non séparable | 52LAE0601P003 | Mur C | BON ETAT | Amiante non détecté | ZSO |
| Chambre | | Enduit / Peinture béton | Enduit gris en faible quantité en vrac hétérogène non séparable + enduit plâtreux blanc en vrac + peinture non séparable + papier en faible quantité en vrac non séparable | 52LAE0601P003 | Mur D | BON ETAT | Amiante non détecté | ZSO |
| Séjour | | Enduit / Peinture | Enduit gris en faible quantité en vrac hétérogène non séparable + enduit | 52LAE0601P004 | Mur D | BON ETAT | Amiante non détecté | ZSO |

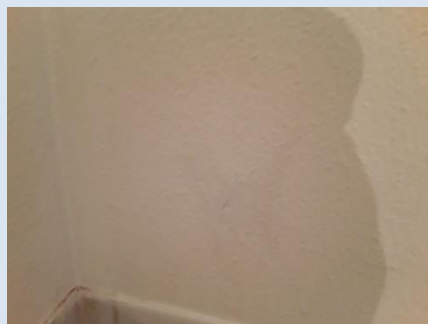
| PIECE | ETAG E | ELEMENTS | DESCRIPTIF LABORATOIR E | Echantillon | REPERAG E | ETAT | RESULTA T | METHOD E |
|-------|-----------|----------|---|-------------|--------------|------|--------------|-------------|
| | | | plâtreux blanc en vrac + peinture non séparable + papier non séparable | | | | | |

ZSO : Zone de Similitude d'Ouvrage

ANNEXE 1 – PHOTOS DES ELEMENTS AMIANTES ET/OU NON AMIANTES

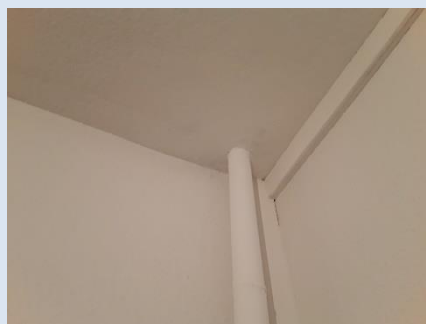
| PRELEVEMENT : 52LAE0601P001 | | | |
|-----------------------------|---|----------------------------------|--------------------|
| NOM DU CLIENT | NUMERO DU DOSSIER | PIECE OU LOCAL | |
| OPH77 | 52LAE0601 06/11/2017 | Cuisine | |
| ELEMENT | DESCRIPTIF DU LABORATOIRE | DATE DE PRELEVEMENT | NOM DE L'OPERATEUR |
| Enduit / Peinture béton | Enduit plâtreux blanc en vrac + peintures multiples non séparable | 06/11/2017 | BEDEL Gaëtan |
| LOCALISATION | | RESULTAT | |
| Mur A | | Présence de fibres d'amiante (*) | |

EMPLACEMENT



| PRELEVEMENT : 52LAE0601P002 | | | |
|-----------------------------|---|-----------------------------|--------------------|
| NOM DU CLIENT | NUMERO DU DOSSIER | | PIECE OU LOCAL |
| OPH77 | 52LAE0601 06/11/2017 | | Cuisine |
| ELEMENT | DESCRIPTIF DU LABORATOIRE | DATE DE PRELEVEMENT | NOM DE L'OPERATEUR |
| Enduit / Peinture béton | Enduit plâtreux blanc en vrac + peintures multiples non séparable | 06/11/2017 | BEDEL Gaëtan |
| LOCALISATION | | RESULTAT | |
| Plafond | | Amiante détecté (Trémolite) | |

EMPLACEMENT



| PRELEVEMENT : 52LAE0601P003 | | | |
|-----------------------------|--|---------------------|--------------------|
| NOM DU CLIENT | NUMERO DU DOSSIER | | PIECE OU LOCAL |
| OPH77 | 52LAE0601 06/11/2017 | | Séjour |
| ELEMENT | DESCRIPTIF DU LABORATOIRE | DATE DE PRELEVEMENT | NOM DE L'OPERATEUR |
| Enduit / Peinture béton | Enduit gris en faible quantité en vrac hétérogène non séparable + enduit plâtreux blanc en vrac + peinture non séparable + papier en faible quantité en vrac non séparable | 06/11/2017 | BEDEL Gaëtan |
| LOCALISATION | | RESULTAT | |
| Mur A | | Amiante non détecté | |

EMPLACEMENT



| PRELEVEMENT : 52LAE0601P004 | | | |
|-----------------------------|---|---------------------|--------------------|
| NOM DU CLIENT | NUMERO DU DOSSIER | PIECE OU LOCAL | |
| OPH77 | 52LAE0601 06/11/2017 | Séjour | |
| ELEMENT | DESCRIPTIF DU LABORATOIRE | DATE DE PRELEVEMENT | NOM DE L'OPERATEUR |
| Enduit / Peinture | Enduit gris en faible quantité en vrac hétérogène non séparable + enduit plâtreux blanc en vrac + peinture non séparable + papier non séparable | 06/11/2017 | BEDEL Gaëtan |
| LOCALISATION | | RESULTAT | |
| Mur D | | Amiante non détecté | |


EMPLACEMENT



| PRELEVEMENT : 52LAE0601P005 | | | |
|-----------------------------|--|-----------------------------|--------------------|
| NOM DU CLIENT | NUMERO DU DOSSIER | PIECE OU LOCAL | |
| OPH77 | 52LAE0601 06/11/2017 | Chambre | |
| ELEMENT | DESCRIPTIF DU LABORATOIRE | DATE DE PRELEVEMENT | NOM DE L'OPERATEUR |
| Enduit / Peinture béton | Enduit plâtreux blanc en vrac + peinture non séparable + papier peint en faible quantité non séparable | 06/11/2017 | BEDEL Gaëtan |
| LOCALISATION | | RESULTAT | |
| Plafonds | | Amiante détecté (Trémolite) | |

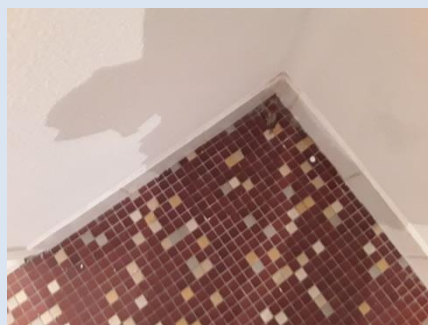
EMPLACEMENT



| PRELEVEMENT : 52LAE0601P006 | | | |
|---|---------------------------|----------------------------------|--------------------|
| NOM DU CLIENT | NUMERO DU DOSSIER | | PIECE OU LOCAL |
| OPH77 | 52LAE0601 06/11/2017 | | Chambre |
| ELEMENT | DESCRIPTIF DU LABORATOIRE | DATE DE PRELEVEMENT | NOM DE L'OPERATEUR |
| Dalle de sol | Dalle dure cassante grise | 06/11/2017 | BEDEL Gaëtan |
| LOCALISATION | | RESULTAT | |
| Sols | | Fr1:Amiante détecté (Chrysotile) | |
| EMPLACEMENT | | | |
|  | | | |

| PRELEVEMENT : 52LAE0601P007 | | | |
|--|--|---------------------|----------------------|
| NOM DU CLIENT | NUMERO DU DOSSIER | | PIECE OU LOCAL |
| OPH77 | 52LAE0601 06/11/2017 | | Salle de bains et WC |
| ELEMENT | DESCRIPTIF DU LABORATOIRE | DATE DE PRELEVEMENT | NOM DE L'OPERATEUR |
| Revêtement souple | Revêtement souple jaune + colle polymère jaune | 06/11/2017 | BEDEL Gaëtan |
| LOCALISATION | | RESULTAT | |
| Sol | | Amiante non détecté | |
| EMPLACEMENT | | | |
|  | | | |

| PRELEVEMENT : 52LAE0601P008 | | | |
|-----------------------------|--|---------------------|--------------------|
| NOM DU CLIENT | NUMERO DU DOSSIER | PIECE OU LOCAL | |
| OPH77 | 52LAE0601 06/11/2017 | Cuisine | |
| ELEMENT | DESCRIPTIF DU LABORATOIRE | DATE DE PRELEVEMENT | NOM DE L'OPERATEUR |
| Carrelage | Colle grise en faible quantité non séparable + joint cassant gris en vrac + carrelage rouge + carrelage jaune en faible quantité en vrac + carrelage beige en vrac | 06/11/2017 | BEDEL Gaëtan |
| LOCALISATION | | RESULTAT | |
| Sol | | Amiante non détecté | |
| EMPLACEMENT | | | |



ANNEXE 3 – PROCES VERBAUX D'ANALYSES

Parc Estérel - Bât. R - Rue de la Terre Adilée - CS n° 66862
 35768 SAINT-GREGOIRE CEDEX
 Tél : 02.99.35.41.41
 Fax : 02.99.35.41.42
 www.itga.fr

Accréditation n° 1-5967
 Liste des sites et portées disponibles sur www.cofrac.fr

RAPPORT D'ESSAI N° IT071711-15075 EN DATE DU 13/11/2017
RECHERCHE ET IDENTIFICATION D'AMIANTE SUR UN PRELEVEMENT DE MATERIAU

Ce rapport d'essai ne concerne que les échantillons soumis à l'analyse.

Client :
 EXPERT HABITAT & INDUSTRIE INGENIERIE (COMPTE MATERIAUX)
 21 route d'Albert
 62450 AVESNES LES BAPAUME

Prélèvement :
 Commande ITGA : IT0717-107249
 Echantillon ITGA : IT071711-15075
 Reçu au laboratoire le : 09/11/2017

Ref. Client :

| | |
|------------------|--|
| Commande | S2LAE0601-01 |
| Dossier client | S2LAE0601-01 - 9 BLD CHATEAUBRIAND 77000 MELLUN |
| Echantillon | S2LAE0601P001 / LOGEMENTS COLLECTIFS - - - / Cuisine Mur A Enduit Peinture béton |
| Description ITGA | Enduit plâtreux blanc en vrac / Peintures multiples |

Préparation :
 Effectuée de façon à être représentative de l'échantillon
 - pour une analyse au Microscope Electronique à Transmission Analytique (META) : broyage mécanique, récupération de poussières sur grille de microscope électronique (méthode interne IT 085 ou IT 286)

Technique Analytique :
 - Microscope Electronique à Transmission Analytique (parties pertinentes de la norme NF X 43-050)

Résultat :

| Fraction Analyisée | Technique analytique et date d'analyse | Résultat | Type d'amiante | Nb de préparations |
|---|--|----------------------------------|----------------|--------------------|
| ▶ Enduit plâtreux blanc en vrac + peintures multiples non séparable | META le 13/11/2017 | Présence de fibres d'amiante (*) | Trémolite | 2 |

(*) Seules quelques fibres d'amiante ont été détectées

Validé par : Gwénéolé HELIAS - Analyste

La reproduction de ce rapport d'essai n'est autorisée que sous sa forme intégrale ; ce rapport ne doit pas être reproduit partiellement sans l'approbation du laboratoire.
 Sauf demande particulière et écrite du client, les échantillons sont conservés pendant 6 mois et les rapports pendant 2 ans.

Parc Estérel - Bât. R - Rue de la Terre Adilée - CS n° 66862
 35768 SAINT-GREGOIRE CEDEX
 Tél : 02.99.35.41.41
 Fax : 02.99.35.41.42
 www.itga.fr

Accréditation n° 1-5967
 Liste des sites et portées disponibles sur www.cofrac.fr

RAPPORT D'ESSAI N° IT071711-15076 EN DATE DU 13/11/2017
RECHERCHE ET IDENTIFICATION D'AMIANTE SUR UN PRELEVEMENT DE MATERIAU

Ce rapport d'essai ne concerne que les échantillons soumis à l'analyse.

Client :
 EXPERT HABITAT & INDUSTRIE INGENIERIE (COMPTE MATERIAUX)
 21 route d'Albert
 62450 AVESNES LES BAPAUME

Prélèvement :
 Commande ITGA : IT0717-107249
 Echantillon ITGA : IT071711-15076
 Reçu au laboratoire le : 09/11/2017

Ref. Client :

| | |
|------------------|--|
| Commande | S2LAE0601-01 |
| Dossier client | S2LAE0601-01 - 9 BLD CHATEAUBRIAND 77000 MELLUN |
| Echantillon | S2LAE0601P002 / LOGEMENTS COLLECTIFS - - - / Cuisine Plafond Enduit Peinture béton |
| Description ITGA | Enduit plâtreux blanc en vrac / Peintures multiples |

Préparation :
 Effectuée de façon à être représentative de l'échantillon
 - pour une analyse au Microscope Electronique à Transmission Analytique (META) : broyage mécanique, récupération de poussières sur grille de microscope électronique (méthode interne IT 085 ou IT 286)

Technique Analytique :
 - Microscope Electronique à Transmission Analytique (parties pertinentes de la norme NF X 43-050)

Résultat :

| Fraction Analyisée | Technique analytique et date d'analyse | Résultat | Type d'amiante | Nb de préparations |
|---|--|------------------------------|----------------|--------------------|
| ▶ Enduit plâtreux blanc en vrac + peintures multiples non séparable | META le 13/11/2017 | Présence de fibres d'amiante | Trémolite | 1 |

Validé par : Gwénéolé HELIAS - Analyste

La reproduction de ce rapport d'essai n'est autorisée que sous sa forme intégrale ; ce rapport ne doit pas être reproduit partiellement sans l'approbation du laboratoire.
 Sauf demande particulière et écrite du client, les échantillons sont conservés pendant 6 mois et les rapports pendant 2 ans.



Parc Edonia - Bât. R - Rue de la Terre Adélie - CS n° 66862
35768 SAINT-GREGOIRE CEDEX
Tél : 02.99.35.41.41
Fax : 02.99.35.41.42
www.itga.fr



Accréditation n° 1-5967
Liste des sites et portées
disponibles sur www.cofrac.fr

L'accréditation du COFRAC atteste de la compétence des laboratoires pour les seuls essais couverts par l'accréditation qui sont identifiés par le symbole :

RAPPORT D'ESSAI N° IT071711-15077 EN DATE DU 13/11/2017
RECHERCHE ET IDENTIFICATION D'AMIANTE SUR UN PRELEVEMENT DE MATERIAU

Ce rapport d'essai ne concerne que les échantillons soumis à l'analyse.

Client :

EXPERT HABITAT & INDUSTRIE INGENIERIE (COMPTE
MATERIAUX)
21 route d'Albert
62450 AVESNES LES BAPAUME

Prélèvement :

Commande ITGA : IT0717-107249
Echantillon ITGA : IT071711-15077
Reçu au laboratoire le : 09/11/2017

Réf. Client :

| | |
|------------------|---|
| Commande | S2LAE0601-01 |
| Dossier client | S2LAE0601-01 - 9 BLD CHATEAUBRIAND 77000 MELLUN |
| Echantillon | S2LAE0601P003 / LOGEMENTS COLLECTIFS - - - / Séjour Mur A Enduit Peinture béton |
| Description ITGA | Enduit gris en faible quantité en vrac hétérogène / Enduit plâtreux blanc en vrac / Peinture / Papier en faible quantité en vrac. |

Préparation :

Effectuée de façon à être représentative de l'échantillon

- pour une analyse au Microscope Electronique à Transmission Analytique (META) : broyage mécanique, récupération de poussières sur grille de microscope électronique (méthode interne IT 085 ou IT 286)

Technique Analytique :

- Microscope Electronique à Transmission Analytique (parties pertinentes de la norme NF X 43-050)

Résultat :

| Fraction Analysée | Technique analytique et date d'analyse | Résultat | Type d'amiante | Nb de préparations |
|--|--|---------------------|----------------|--------------------|
| ▶ Enduit gris en faible quantité en vrac hétérogène non séparable + enduit plâtreux blanc en vrac + peinture non séparable + papier en faible quantité en vrac non séparable | META le 13/11/2017 | Amiante non détecté | --- | 2 |

Validé par : Gwénolé HELIAS - Analyste

La reproduction de ce rapport d'essai n'est autorisée que sous la forme intégrale ; ce rapport ne doit pas être reproduit partiellement sans l'approbation du laboratoire. Sauf demande particulière et écrite du client, les échantillons sont conservés pendant 6 mois et les rapports pendant 2 ans.

DTA 164 rev 12

Page 1 / 1



Parc Edonia - Bât. R - Rue de la Terre Adélie - CS n° 66862
35768 SAINT-GREGOIRE CEDEX
Tél : 02.99.35.41.41
Fax : 02.99.35.41.42
www.itga.fr



Accréditation n° 1-5967
Liste des sites et portées
disponibles sur www.cofrac.fr

L'accréditation du COFRAC atteste de la compétence des laboratoires pour les seuls essais couverts par l'accréditation qui sont identifiés par le symbole :

RAPPORT D'ESSAI N° IT071711-15078 EN DATE DU 13/11/2017
RECHERCHE ET IDENTIFICATION D'AMIANTE SUR UN PRELEVEMENT DE MATERIAU

Ce rapport d'essai ne concerne que les échantillons soumis à l'analyse.

Client :

EXPERT HABITAT & INDUSTRIE INGENIERIE (COMPTE
MATERIAUX)
21 route d'Albert
62450 AVESNES LES BAPAUME

Prélèvement :

Commande ITGA : IT0717-107249
Echantillon ITGA : IT071711-15078
Reçu au laboratoire le : 09/11/2017

Réf. Client :

| | |
|------------------|---|
| Commande | S2LAE0601-01 |
| Dossier client | S2LAE0601-01 - 9 BLD CHATEAUBRIAND 77000 MELLUN |
| Echantillon | S2LAE0601P004 / LOGEMENTS COLLECTIFS - - - / Séjour Mur D Enduit Peinture |
| Description ITGA | Enduit gris en faible quantité en vrac hétérogène / Enduit plâtreux blanc en vrac / Peinture / Papier |

Préparation :

Effectuée de façon à être représentative de l'échantillon

- pour une analyse au Microscope Electronique à Transmission Analytique (META) : broyage mécanique, récupération de poussières sur grille de microscope électronique (méthode interne IT 085 ou IT 286)

Technique Analytique :

- Microscope Electronique à Transmission Analytique (parties pertinentes de la norme NF X 43-050)

Résultat :

| Fraction Analysée | Technique analytique et date d'analyse | Résultat | Type d'amiante | Nb de préparations |
|---|--|---------------------|----------------|--------------------|
| ▶ Enduit gris en faible quantité en vrac hétérogène non séparable + enduit plâtreux blanc en vrac + peinture non séparable + papier non séparable | META le 13/11/2017 | Amiante non détecté | --- | 2 |

Validé par : Gwénolé HELIAS - Analyste

La reproduction de ce rapport d'essai n'est autorisée que sous la forme intégrale ; ce rapport ne doit pas être reproduit partiellement sans l'approbation du laboratoire. Sauf demande particulière et écrite du client, les échantillons sont conservés pendant 6 mois et les rapports pendant 2 ans.

DTA 164 rev 12

Page 1 / 1



Parc Edonia - Bât. R - Rue de la Terre Adélie - CS n° 66862
35768 SAINT-GREGOIRE CEDEX
Tél : 02.99.35.41.41
Fax : 02.99.35.41.42
www.itga.fr

Accréditation n° 1-5967
Liste des sites et portées
disponibles sur www.cofrac.fr



L'accréditation du COFRAC atteste de la compétence des laboratoires pour les seuls essais couverts par l'accréditation qui sont identifiés par le symbole :

RAPPORT D'ESSAI N° IT071711-15079 EN DATE DU 13/11/2017
RECHERCHE ET IDENTIFICATION D'AMIANTE SUR UN PRELEVEMENT DE MATERIAU

Ce rapport d'essai ne concerne que les échantillons soumis à l'analyse.

Client :

EXPERT HABITAT & INDUSTRIE INGENIERIE (COMPTE
MATERIAUX)
21 route d'Albert
62450 AVESNES LES BAPAUME

Prélèvement :

Commande ITGA : IT0717-107249
Echantillon ITGA : IT071711-15079
Reçu au laboratoire le : 09/11/2017

Réf. Client :

| | |
|------------------|---|
| Commande | S2LAE0601-01 |
| Dossier client | S2LAE0601-01 - 9 BLD CHATEAUBRIAND 77000 MELLUN |
| Echantillon | S2LAE0601P005 / LOGEMENTS COLLECTIFS - - - / Chambre Plafonds Enduit Peinture béton |
| Description ITGA | Enduit plâtreux blanc en vrac / Peinture / Papier peint en faible quantité |

Préparation :

Effectuée de façon à être représentative de l'échantillon

- pour une analyse au Microscope Electronique à Transmission Analytique (META) : broyage mécanique, récupération de poussières sur grille de microscope électronique (méthode interne IT 085 ou IT 286)

Technique Analytique :

- Microscope Electronique à Transmission Analytique (parties pertinentes de la norme NF X 43-050)

Résultat :

| Fraction Analysée | Technique analytique et date d'analyse | Résultat | Type d'amiante | Nb de préparations |
|--|--|------------------------------|----------------|--------------------|
| ▶ Enduit plâtreux blanc en vrac + peinture non séparable + papier peint en faible quantité non séparable | META le 13/11/2017 | Présence de fibres d'amiante | Trémolite | 1 |

Validé par : Gwénoél HELIAS - Analyste

La reproduction de ce rapport d'essai n'est autorisée que sous la forme intégrale ; ce rapport ne doit pas être reproduit partiellement sans l'approbation du laboratoire. Sauf demande particulière et écrite du client, les échantillons sont conservés pendant 6 mois et les rapports pendant 2 ans.

DTA 164 rev 12

Page 1 / 1



Parc Edonia - Bât. R - Rue de la Terre Adélie - CS n° 66862
35768 SAINT-GREGOIRE CEDEX
Tél : 02.99.35.41.41
Fax : 02.99.35.41.42
www.itga.fr

Accréditation n° 1-5967
Liste des sites et portées
disponibles sur www.cofrac.fr



L'accréditation du COFRAC atteste de la compétence des laboratoires pour les seuls essais couverts par l'accréditation qui sont identifiés par le symbole :

RAPPORT D'ESSAI N° IT071711-15080 EN DATE DU 13/11/2017
RECHERCHE ET IDENTIFICATION D'AMIANTE SUR UN PRELEVEMENT DE MATERIAU

Ce rapport d'essai ne concerne que les échantillons soumis à l'analyse.

Client :

EXPERT HABITAT & INDUSTRIE INGENIERIE (COMPTE
MATERIAUX)
21 route d'Albert
62450 AVESNES LES BAPAUME

Prélèvement :

Commande ITGA : IT0717-107249
Echantillon ITGA : IT071711-15080
Reçu au laboratoire le : 09/11/2017

Réf. Client :

| | |
|------------------|--|
| Commande | S2LAE0601-01 |
| Dossier client | S2LAE0601-01 - 9 BLD CHATEAUBRIAND 77000 MELLUN |
| Echantillon | S2LAE0601P006 / LOGEMENTS COLLECTIFS - - - / Chambre Solz Dalle de sol |
| Description ITGA | Dalle dure cassante grise / Colle bitumineuse noire en faible quantité |

Préparation :

Effectuée de façon à être représentative de l'échantillon

- pour une analyse au Microscope Optique à Lumière Polarisée (MOLP) : pas de traitement thermique ou mécanique
- pour une analyse au Microscope Electronique à Transmission Analytique (META) : broyage mécanique, récupération de poussières sur grille de microscope électronique (méthode interne IT 085 ou IT 286)

Technique Analytique :

- Microscope Optique à Lumière Polarisée (méthode guide HSG 248 - appendice 2)
- Microscope Electronique à Transmission Analytique (parties pertinentes de la norme NF X 43-050)

Résultat :

| Fraction Analysée | Technique analytique et date d'analyse | Résultat | Type d'amiante | Nb de préparations |
|--|--|------------------------------|----------------|--------------------|
| ▶ Dalle dure cassante grise | META le 10/11/2017 | Présence de fibres d'amiante | Chrysotile | 1 |
| ▶ Colle bitumineuse noire en faible quantité | MOLP le 10/11/2017 | Présence de fibres d'amiante | Chrysotile | 2 |

Validé par : Gwénoél HELIAS - Analyste

La reproduction de ce rapport d'essai n'est autorisée que sous la forme intégrale ; ce rapport ne doit pas être reproduit partiellement sans l'approbation du laboratoire. Sauf demande particulière et écrite du client, les échantillons sont conservés pendant 6 mois et les rapports pendant 2 ans.

DTA 164 rev 12

Page 1 / 1



Parc Edonia - Bât. R - Rue de la Terre Adélie - CS n° 66862
35768 SAINT-GREGOIRE CEDEX
Tél : 02.99.35.41.41
Fax : 02.99.35.41.42
www.itga.fr

Accréditation n° 1-5967
Liste des sites et portées disponibles sur www.cofrac.fr



L'accréditation du COFRAC atteste de la compétence des laboratoires pour les seuls essais couverts par l'accréditation qui sont identifiés par le symbole.

RAPPORT D'ESSAI N° IT071711-15081 EN DATE DU 13/11/2017
RECHERCHE ET IDENTIFICATION D'AMIANTE SUR UN PRELEVEMENT DE MATERIAU

Ce rapport d'essai ne concerne que les échantillons soumis à l'analyse.

Client :

EXPERT HABITAT & INDUSTRIE INGENIERIE (COMPTE MATERIAUX)
21 route d'Albert
62450 AVESNES LES BAPAUME

Prélèvement :

Commande ITGA : IT0717-107249
Echantillon ITGA : IT071711-15081
Reçu au laboratoire le : 09/11/2017

Réf. Client :

| | |
|------------------|---|
| Commande | S2LAE0601-01 |
| Dossier client | S2LAE0601-01 - 9 BLD CHATEAUBRIAND 77000 MELLUN |
| Echantillon | S2LAE0601P007 / LOGEMENTS COLLECTIFS - - - / Salle de bains et WC Sol Revêtement souple |
| Description ITGA | Revêtement souple jaune / Colle polymère jaune |

Préparation :

Effectuée de façon à être représentative de l'échantillon

- pour une analyse au Microscope Electronique à Transmission Analytique (META) : broyage mécanique, récupération de poussières sur grille de microscope électronique (méthode interne IT 085 ou IT 286)

Technique Analytique :

- Microscope Electronique à Transmission Analytique (parties pertinentes de la norme NF X 43-050)

Résultat :

| Fraction Analysée | Technique analytique et date d'analyse | Résultat | Type d'amiante | Nb de préparations |
|--|--|---------------------|----------------|--------------------|
| ▶ Revêtement souple jaune + colle polymère jaune | META le 13/11/2017 | Amiante non détecté | --- | 1 |

Validé par : Gwénoél HELIAS - Analyste

La reproduction de ce rapport d'essai n'est autorisée que sous la forme intégrale ; ce rapport ne doit pas être reproduit partiellement sans l'approbation du laboratoire. Sauf demande particulière et écrite du client, les échantillons sont conservés pendant 6 mois et les rapports pendant 2 ans.

DTA 164 rev 12

Page 1 / 1



Parc Edonia - Bât. R - Rue de la Terre Adélie - CS n° 66862
35768 SAINT-GREGOIRE CEDEX
Tél : 02.99.35.41.41
Fax : 02.99.35.41.42
www.itga.fr

Accréditation n° 1-5967
Liste des sites et portées disponibles sur www.cofrac.fr



L'accréditation du COFRAC atteste de la compétence des laboratoires pour les seuls essais couverts par l'accréditation qui sont identifiés par le symbole.

RAPPORT D'ESSAI N° IT071711-15082 EN DATE DU 13/11/2017
RECHERCHE ET IDENTIFICATION D'AMIANTE SUR UN PRELEVEMENT DE MATERIAU

Ce rapport d'essai ne concerne que les échantillons soumis à l'analyse.

Client :

EXPERT HABITAT & INDUSTRIE INGENIERIE (COMPTE MATERIAUX)
21 route d'Albert
62450 AVESNES LES BAPAUME

Prélèvement :

Commande ITGA : IT0717-107249
Echantillon ITGA : IT071711-15082
Reçu au laboratoire le : 09/11/2017

Réf. Client :

| | |
|------------------|--|
| Commande | S2LAE0601-01 |
| Dossier client | S2LAE0601-01 - 9 BLD CHATEAUBRIAND 77000 MELLUN |
| Echantillon | S2LAE0601P008 / LOGEMENTS COLLECTIFS - - - / Cuisine Sol Carrelage |
| Description ITGA | Colle grise en faible quantité / Joint cassant gris en vrac / Carrelage rouge / Carrelage jaune en faible quantité en vrac / Carrelage beige en vrac |

Préparation :

Effectuée de façon à être représentative de l'échantillon

- pour une analyse au Microscope Electronique à Transmission Analytique (META) : broyage mécanique, récupération de poussières sur grille de microscope électronique (méthode interne IT 085 ou IT 286)

Technique Analytique :

- Microscope Electronique à Transmission Analytique (parties pertinentes de la norme NF X 43-050)

Résultat :

| Fraction Analysée | Technique analytique et date d'analyse | Résultat | Type d'amiante | Nb de préparations |
|--|--|---------------------|----------------|--------------------|
| ▶ Colle grise en faible quantité non séparable + joint cassant gris en vrac + carrelage rouge + carrelage jaune en faible quantité en vrac + carrelage beige en vrac | META le 13/11/2017 | Amiante non détecté | --- | 1 |

Validé par : Gwénoél HELIAS - Analyste

La reproduction de ce rapport d'essai n'est autorisée que sous la forme intégrale ; ce rapport ne doit pas être reproduit partiellement sans l'approbation du laboratoire. Sauf demande particulière et écrite du client, les échantillons sont conservés pendant 6 mois et les rapports pendant 2 ans.

DTA 164 rev 12

Page 1 / 1

ATTESTATION(S)



ALLIANZ IARD
Direction Opérations Entreprises
Case courrier 8 10 33
5C Esplanade Charles de Gaulle
33081 BORDEAUX CEDEX

ALLIANZ RESPONSABILITE CIVILE DES ENTREPRISES DE SERVICE

La société ALLIANZ IARD certifie que :

EXPERT HABITAT INGENIERIE
21 ROUTE D ALBERT
62450 AVESNES LES BAPAUME

Est titulaire d'une police d'assurance Responsabilité civile Activités de services N°55897385 qui a pris effet le 01/01/2017.

Ce contrat, a pour objet de :

- Satisfaire aux obligations édictées par l'ordonnance n°2005 - 655 du 8 juin 2005 et son décret d'application n°2006 - 1114 du 5 septembre 2006, codifié aux articles R212-4 et L271-4 à L271-6 du code de la construction et de l'habitation, ainsi que ses textes subséquents ;
- Garantir l'assuré contre les conséquences pécuniaires de la responsabilité civile qu'il peut encourir à l'égard des tiers du fait de ses activités professionnelles déclarées aux Dispositions Particulières à savoir :
 - Le constat des Risques d'exposition au plomb
 - Diagnostic Performance Energétique (DPE)
 - Repérage d'amiante avant transaction, contrôle périodique
 - Repérage d'amiante avant / après travaux et démolition
 - Dossier technique amiante
 - Repérage d'amiante sur surfaces bitumées ou enrobées
 - Diagnostic amiante parties privatives
 - Repérage de plomb avant / après travaux et démolition
 - Présence de termites et autres insectes xylophages

Le montant de la garantie Responsabilité Civile Professionnelle est de 1 300 000,00 € par sinistre et 1 500 000,00 € par année.

Le présent document, établi par ALLIANZ, est valable jusqu'au 31/12/2017 sous réserve du paiement des cotisations. Il a pour objet d'attester l'existence d'un contrat. Il ne constitue toutefois pas une présomption d'application des garanties et ne peut engager ALLIANZ au-delà des clauses, conditions et limites du contrat auquel il se réfère. Les exceptions de garantie opposables au souscripteur le sont également aux bénéficiaires de l'indemnité (résiliation, nullité, règle proportionnelle, exclusions, déchéances, ...).

Toute adjonction autre que le cachet et la signature du représentant de la Société est réputée non écrite.

Fait à Bordeaux, le 19/12/2016

Pour la compagnie

ALLIANZ IARD
Direction Opérations Entreprises
5C Esplanade Charles de Gaulle
33081 BORDEAUX CEDEX

CERTIFICAT DE COMPETENCES



Certificat de compétences Diagnosticueur Immobilier

I.Cert
Institut de Certification

N° CPDI 3869

Version 01

Je soussigné, Philippe TROYAUX, Directeur Général d'I.Cert, atteste que :
Monsieur Gaëtan BEDEL

Est certifié(e) selon le référentiel I.Cert dénommé CPE DI DR 01, dispositif de certification de personnes réalisant des diagnostics immobiliers pour les missions suivantes :

Amiante : **Repérage et diagnostic amiante dans les immeubles bâtis**
Date d'effet : 22/04/2016, date d'expiration : 21/04/2021

En foi de quoi ce certificat est délivré, pour valoir et servir ce que de droit.
Edité à Saint Grégoire, le 23/05/2016

Arrêté du 6 août 2007 définissant les critères de certification des compétences des personnes physiques réalisant l'état de l'habitation relative de gas moelle par les articles du 15/12/2009 et du 15/12/2011. Arrêté du 16 octobre 2009 définissant les critères de certification des compétences des personnes physiques réalisant le diagnostic énergétique relatif aux articles du 10/12/2009 et du 15/12/2011. Arrêté du 20 octobre 2009 définissant les critères de certification des compétences des personnes physiques réalisant l'état relatif à la présence de termites dans le bâtiment habité par les articles du 14/12/2008 et du 14/02/2012. Arrêté du 21 novembre 2008 définissant les critères de certification des compétences des personnes physiques opérateurs de repérage et de diagnostic amiante dans les immeubles bâtis. Arrêté du 21 novembre 2008 définissant les critères de certification des compétences des personnes physiques opérateurs des contrats de risque d'inondation au présent ou après pour des diagnostics présentés dans les immeubles d'habitation existants par l'article du 04/12/2011. Arrêté du 8 juillet 2008 définissant les critères de certification des compétences des personnes physiques réalisant l'état de l'habitation relative d'un état relatif de gas moelle par les articles du 15/12/2009 et du 15/12/2011.

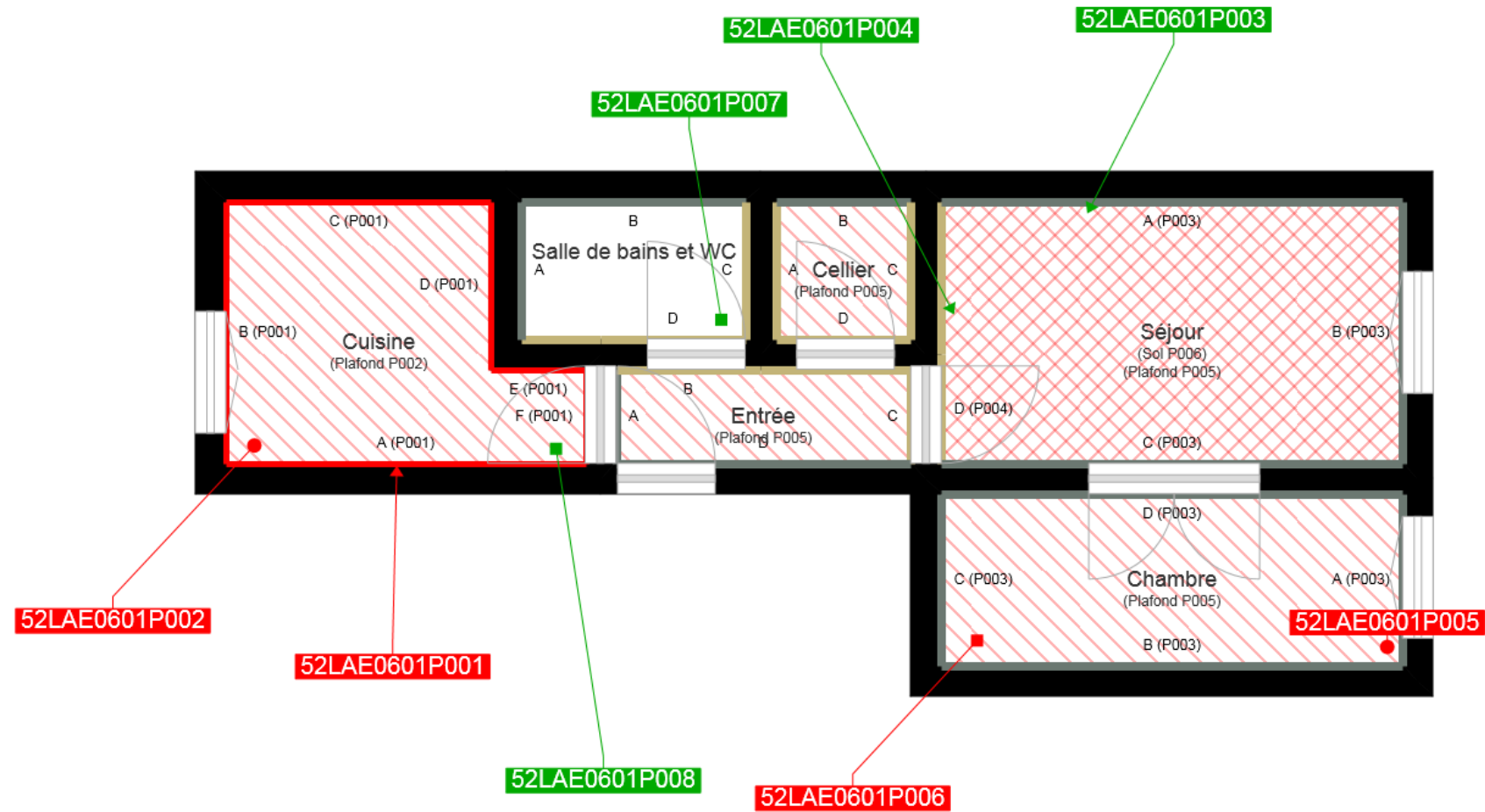
I.Cert
Institut de Certification
Certification de personnes
Diagnosticueur
Portée disponible sur www.icert.fr

Part: EDONIA - Bâtiment G - Rue de la Terre Victorieuse - 35750 Saint Grégoire



COFRAC
COMMISSARIAT
FRANÇAIS
AU
CONTRÔLE
DE
QUALITÉ

CPE DI FR11 rév 10



| | |
|---|--|
| ■ | Murs périphériques / Plaques de plâtre |
| ■ | Murs Bois |
| ■ | Murs Brique |
| ■ | Murs Béton brut |
| ■ | Cloisons Plaques de plâtre |
| ■ | Murs carreaux de plâtre |
| ■ | Murs Béton / Enduit |
| ■ | Murs porteurs et/ou mur de refend / Plaques de plâtre |
| ■ | Murs périphériques / Doublage (plaque de plâtre + isolant) |
| ■ | Torchis |
| ■ | Murs Amiantés |
| ■ | Murs Brique / Enduit |
| ■ | Murs Brique plâtrière |

- Prélèvements de sol amiantés
- Prélèvements de sol non amiantés
- Prélèvements de plafonds amiantés
- Prélèvements de plafonds non amiantés
- Prélèvements de murs amiantés
- Prélèvements de murs non amiantés
- X Autres types de prélèvements amiantés
- X Autres types de prélèvements non amiantés